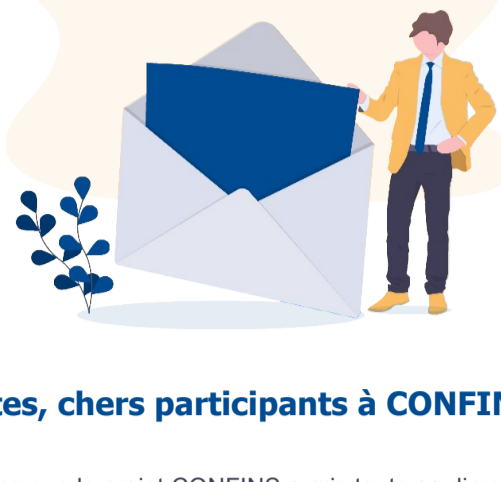


Cohorte confins

L'Actu



Chères participantes, chers participants à CONFINS,

C'est grâce à votre confiance que le projet CONFINS a pris toute sa dimension, qu'il est devenu un vrai outil de recherche sur la santé populationnelle au temps de la Covid-19 avec **plus de 3 500 participants**, et qu'il a gagné sa réputation comme une étude importante sur le sujet.

Plusieurs articles scientifiques sont soumis à des revues internationales ou en cours d'écriture. A travers votre participation individuelle, **vous apportez ainsi des connaissances nouvelles sur cette épidémie à l'ensemble de la communauté médicale et scientifique**, en France mais aussi à l'international.

Donc vraiment bravo et merci !

Nous avons rapidement compris qu'avec ce virus nous étions dans un temps long et qu'il était nécessaire de vous solliciter pendant encore quelques mois. Pour que nos analyses soient les plus fiables possibles, c'est très important que vous continuiez à répondre à ces questionnaires mensuels. Nous les avons conçus pour qu'ils soient les plus faciles à remplir pour vous. **Chaque contribution est importante donc merci de poursuivre votre participation !**

CONFINS est une **étude ouverte** et nous sommes en train de nous organiser pour vous restituer le plus d'informations possible sur l'étude, ses résultats et sa présence dans les médias. Nous sommes également en train de concevoir une **application** qui vous permettra de remplir les questionnaires directement sur votre smartphone et de participer à des études spécifiques. Merci de nous laisser un peu de temps car nous sommes motivés mais nos moyens sont limités !

Christophe Tzourio et Stéphane Schück, au nom des équipes i-Share et Kappa Santé



Déjà plus de 3 500 participants !

Il n'est pas trop tard pour participer : [Je participe](#)

Tout savoir sur l'étude CONFINS : [Je m'informe sur l'étude](#)

Je motive mes proches, je partage les premiers résultats : [Premiers résultats de l'étude](#)

CONFINS en chiffres

44%

des participants ont déclaré être en télétravail*

47%

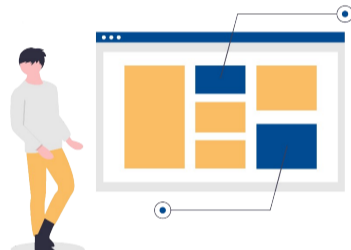
des participants ont réduit leur consommation d'alcool*

*Ces résultats s'appuient sur les réponses des 2 341 premiers participants recueillies entre le 10 avril et le 11 mai 2020.

Pourquoi CONFINS ?

Notre e-cohorte CONFINS a été créée il y a 6 mois. On vous explique pourquoi et comment.

[Lire l'article](#)



Premiers résultats de l'étude

L'étude CONFINS a été lancée dès le début du premier confinement. Découvrez les premiers résultats.

[Lire l'article](#)



Article réservé aux abonnés

Isolement, précarité, perte de repères : comment le confinement a fait basculer psychologiquement certains étudiants

« Sur la santé psychique, les étudiants ont systématiquement des scores plus inquiétants que les non-étudiants », analyse le médecin neurologue Christophe Tzourio, professeur d'épidémiologie à l'université de Bordeaux

[Lire l'article](#)



L'initiative créative en +

"Le 25 mars dernier, le Getty Museum de Los Angeles a lancé le #GettyMuseumChallenge. Le but ? Reproduire chez soi des chefs-d'œuvre avec ce qu'on a sous la main : vêtement, papier toilette, peluche, enfant, tout est bon pour stimuler son imagination et sa créativité..."

[Voir l'initiative créative](#)

Vous participez à l'étude CONFINS ?

[Accéder à votre compte](#)

Contributeurs du projet

KAPPA
SANTÉ

i-Share.fr
TA SANTÉ EN QUESTIONS

Kap•Code
FROM DATA TO HEALTH

