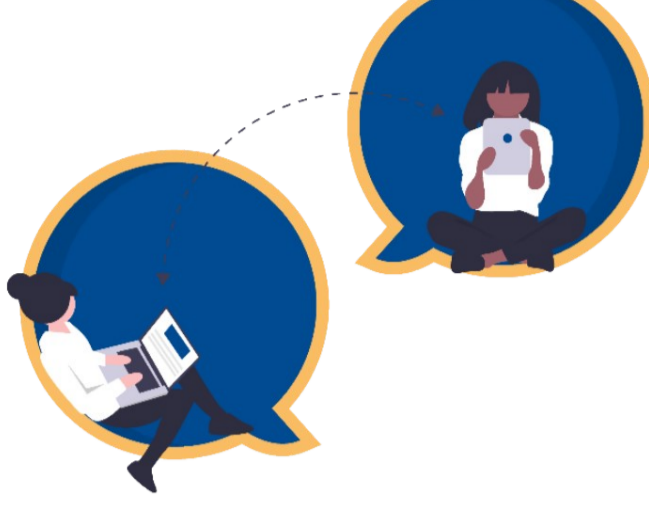


Cohorte confins

L'Actu



Belle et heureuse année 2021

Le mois de janvier touche à sa fin et il est encore temps pour nous de vous adresser nos meilleurs vœux pour l'année 2021 ! 2020 est désormais finie et nous espérons sincèrement que cette nouvelle année sera meilleure pour tous.

L'équipe CONFINS

CONFINS en chiffres

77%

des participants ont des interactions sociales en ligne plusieurs fois par semaine*

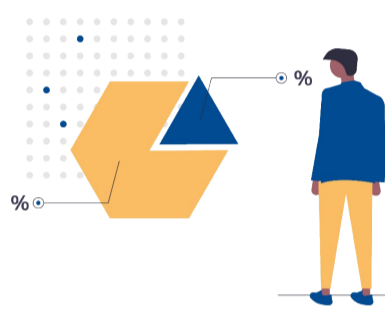
38%

des participants ont augmenté leur consommation d'aliments gras, sucrés et/ou salés*

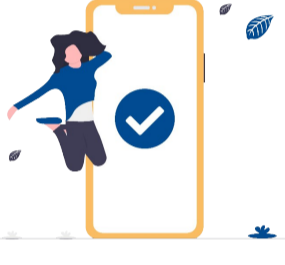
*Ces résultats s'appuient sur les réponses des 2 341 premiers participants recueillies entre le 10 avril et le 11 mai 2020.

Confinement et souffrance psychique : les étudiants particulièrement exposés

La 1ère publication scientifique CONFINS est sortie et les résultats définitifs de notre étude portant sur la santé mentale lors du 1er confinement sont disponibles.



[Lire l'article](#)



Retrouvez CONFINS sur les réseaux sociaux

L'équipe CONFINS débarque sur les réseaux sociaux. Suivez-nous !

[Découvrez la page Facebook](#)

[Découvrez le compte Twitter](#)



Article en libre accès Covid-19 : quels effets sur la santé mentale des étudiants ? Ouest-France vous répond

« L'étude Confins [...] a en effet révélé que 28 % des étudiants étaient tristes, déprimés ou désespérés plus de la moitié du temps, voire tous les jours, contre 15 % chez les non-étudiants. 15 % se sont dit en permanence inquiets, de façon excessive. »

[Lire l'article](#)



L'initiative créative en +

"[...] Grigore Lup a attiré l'attention des médias dans le monde entier. Lui qui fabrique des chaussures en cuir depuis 39 ans, principalement pour le théâtre et l'opéra, a trouvé l'opportunité de faire parler de lui avec créativité."

[Voir l'initiative créative](#)

Vous participez à l'étude CONFINS ?

[Accéder à votre compte](#)

Contributeurs du projet

KAPPA
SANTÉ

i-Share.fr
TA SANTÉ EN QUESTIONS

Kap Code
FROM DATA TO HEALTH

